



[www.zms-zary.pl](http://www.zms-zary.pl)

[www.tnijlaserem.pl](http://www.tnijlaserem.pl)

[www.malarnia-zary.pl](http://www.malarnia-zary.pl)





## SPIS TREŚCI

O firmie.....	4
Obejmy / klamry do rur / wsporniki / ślizgi.....	5
Wsporniki ogrodowe .....	10
Wanny ociekowe / wanny wychwytowe.....	18
Wózki narzędziowe / wózki transportowe.....	20
Włazy / płytki / drzwiczki / klucze.....	22
Palety metalowe.....	23
Schody metalowe / konstrukcje stalowe.....	34
Manuraki.....	40
Podnośniki hydrauliczne / platformy.....	42
Zbiorniki na olej opałowy .....	43
Stojaki okienne .....	44
Ogrodzenia zaporowe .....	45
Stopy / wytłoczki / wywieszki.....	49
Inne zastosowania.....	50
Usługi .....	58



## O FIRMIE

Zakład Metalowy STARYK to firma produkcyjna działająca w branży metalowej nieprzerwanie od 1991 roku. Przedsiębiorstwo mieści się we własnych budynkach produkcyjnych z siedzibą w miejscowości Żary.

Firma została założona przez pana Henryka Staryk oraz została przejęta w stanie „do gruntownego remontu”. Poprzez inwestycję w budynki, biura i hale produkcyjne przeszła metamorfozę z warsztatu do firmy produkcyjnej uznanej na rynku europejskim.

Na chwilę obecną zajmujemy 10.000 m<sup>2</sup> na których postawiliśmy oraz wyremontowaliśmy nowe hale, budynki i biurowiec. Ciągłe unowocześniamy park maszynowy w taki sposób, aby pracować na maszynach i urządzeniach najnowszych technologii, które są nie tylko wydajne, ale również przyjazne środowisku.

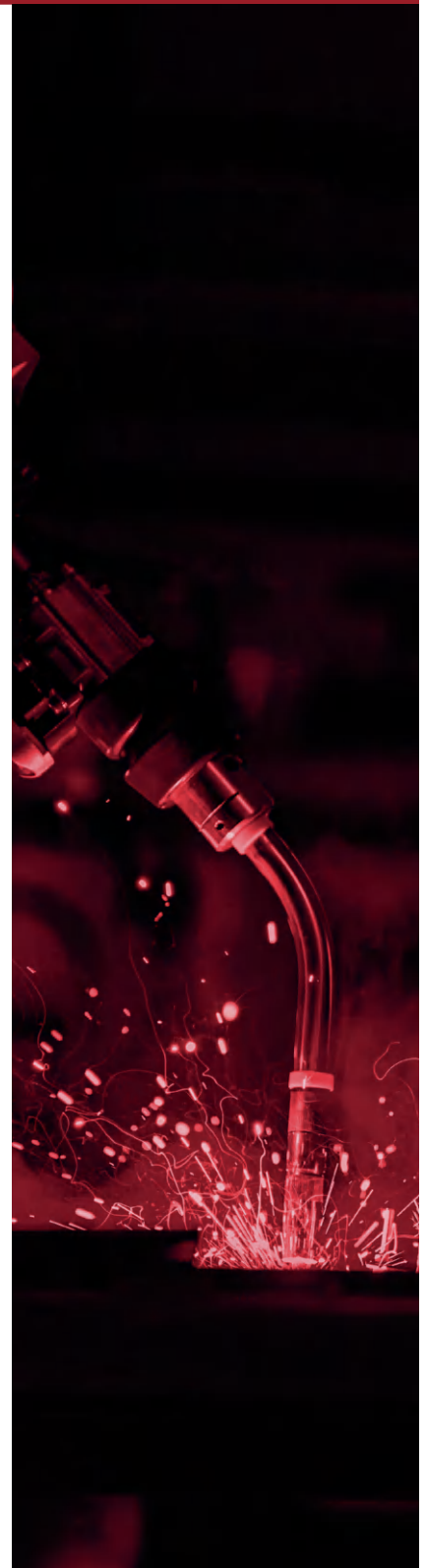
Nasz park maszynowy to między innymi :

- prasy mimośrodowe oraz hydrauliczne od 20 do 250 ton nacisku
- gilotyny hydrauliczne CNC (możliwość cięcia blachy do grubości 10 mm)
- wypalarka plazmowa CNC
- prasy krawędziowe CNC od 100 do 200 ton nacisku
- przecinarki taśmowe ręczne oraz półautomatyczna
- wycinarka laserowa w technologii FIBER ML 3015 GX-F
- malarnia proszkowa wraz z myjnią chemiczną
- 20 stanowisk spawalniczych
- robot spawalniczy z 4 stołami do produkcji seryjnej
- frezarki , tokarki, wiertarki kolumnowe

Nasi zaangażowani pracownicy posiadają silną motywację oraz zapewniają wysoką jakość wykonywanych produktów i usług, co umacnia naszą pozycję na rynku i dalszy rozwój firmy.

W katalogu przedstawiamy Państwu przykładowy asortyment oraz nasze możliwości produkcyjne. Jesteśmy otwarci na współpracę oraz wszelkie uwagi i sugestie mogące zbliżyć nasze firmy do kooperacji.

*Krzysztof Staryk*  
właściciel zakładu



## KLAMRY, OBEJMY

### Klamra z gwintowanymi otworami

Klamry wykonane z blachy 2,5mm o szerokości 20mm. Całość cynkowana ogniowo. Obecnie produkujemy rozmiary 1/2" ; 3/4" ; 1i1/2" ; 2". Gwinty M6. Jedna połowa klamry wykonana z wytłoczeniem z otworem gwintowanym M6. Druga połowa z fasolkami po śrubie M6.



### Klamry z mufą

Obejmy do rur z mufami. Płaskownik 40x3 lub 40x4 - całość cynkowana ogniowo.



### Klamra ciężka - specjalna

Klamry ciężkie z płaskownika 90x8 z 4 otworami.



### Obejma na rury wg DIN 1593

Obejmy na rury z zaokrąglonymi końcami wg DIN 1593.



## KLAMRY, OBEJMY

### Klamry pełne - wzmocnione

Klamry pełne wzmocnione. Produkowane z blachy 4mm, szerokość 80mm. Całość malowana (możliwość cynkowania ogniowego lub galwanicznego).



### Klamry wzmocnione

Klamry wzmocnione z przetłoczeniem. Wykonane z płaskowników nierdzewnych gat 1.4404. lub 1.4301. Możliwość wykonania obejm w stali czarnej.

SYMBOL	ŚREDNICA RURY	PŁASKOWNIK
<b>KLWZM 50</b>	<b>53-54</b>	<b>40x3</b>
KLWZM 65	68-70	40x3
KLWZM 80	82-84	40x3
KLWZM 100	102-106	40x3
KLWZM 125	127-131	40x3
KLWZM 150	152-156	40x4
KLWZM 200	202-206	40x4
KLWZM 250	252-256	40x4
KLWZM 300	302-306	50x4



### Klamry pełne

W naszej ofercie są klamry pełne z przetłoczeniami. Wykonane z blachy ocynkowanej 2mm o szerokości 50mm.



## KLAMRY, OBEJMY

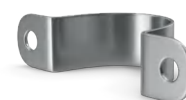
### Klamra na pełną rurę

Klamry produkowane są w trzech wersjach. Z blachy ocynkowanej z przetłoczeniami blacha 2mm o szerokości 20,40 i 50mm. Mogą być również cynkowane ogniowo bez przetłoczeń, oraz z blachy nierdzewnej.



### Obejmy specjalne

Obejmy specjalne pod wymagania klienta.



## KLAMRY, OBEJMY

### Obejma na rury wg DIN 3567 TYP A

Najbardziej popularnymi obejmami są obejmmy według DIN 3567 TYP A / TYP B według tabelki poniżej :



Nr produktu	d1	Zastosowanie do rur o średnicy DN		a	c	d2	f	BxS	Dedykowane śruby (dł.min)	100 par = kg bez śrub
101010.IS	20	15		57	15	12	7	30x5	M 10x35	19
101012.IS	21,3		½"	59						20
101014.IS	25	20		62						21
101016.IS	26,9		¾"	66						22
101018.IS	30	25		68						23
101020.IS	33,7		1"	72						24
101022.IS	38	32		76						26
101024.IS	42,4		1 ¼"	82						27
101026.IS	44,5	40		84						28
101028.IS	48,3		1 ½"	88						30
101030.IS	57	50		104	18	14	9	40x6	M12x40	54
101032.IS	60,3		2"	108						55
101034.IS	76,1	2 ½"	122	60						
101036.IS	88,9	3"	136	70						
101040.IS	108	100		172	24	18	11	50x8	M16x55	140
101042.IS	114,3		4"	178						145
101044.IS	133	125		196						168
101046.IS	139,7		5"	204						180
101048.IS	159	150		222						200
101050.IS	168,3		6"	232						205
101052.IS	193,7	175	7"	258						240
101054.IS	216	200		280						255
101056.IS	219,1		8"	284						260
101060.IS	267	250		342						30
101062.IS	273		10"	348	390					
101066.IS	323,9	300	12"	398	23	14				445
101068.IS	355,6	350	14"	432						500
101070.IS	368	350		444	36	27	18	70x10	M 24x65	520
101072.IS	406,4	400	16"	498						840
101074.IS	419			510						860
101076.IS	457,2	450	18"	548						910
101078.IS	508	500	20"	600						1000
101080.IS	521			614						1020
101082.IS	609,6	600	24"	702						1222



## WSPORNIKI, SIEDZISKA DO RUR

Produkujemy wsporniki do rur (ślizgi) - umożliwiające przytwierdzenie podstawy do stałego punktu oraz montażu rury poprzez docisk i skrócenie obejmą zewnętrzną. Podstawy produkowane są na teownikach, dwuteownikach, kątownikach, ceownikach, formatkach blach, pod różnymi kątami według rysunku technicznego, powierzonej specyfikacji lub wymagań klienta.



## WSPORNIKI OGRODOWE

Wsporniki wbijane, przykręcane podstawy słupów, podstawy słupów do zabetonowania.

Złącza ogrodowe służą do wszelkiego rodzaju połączeń płotów lamelowych, pergoli oraz wykorzystywane są przy budowaniu altan ogrodowych i innych konstrukcji drewnianych w ogrodzie i nie tylko. Wszystkie złącza ogrodowe są ocynkowane lub malowane. Zabezpiecza to przed korozją na długie lata. Wszystkie wsporniki są oferowane w standardowych wymiarach.

Na życzenie Klienta istnieje możliwość wykonania elementów zgodnie z podaną specyfikacją.

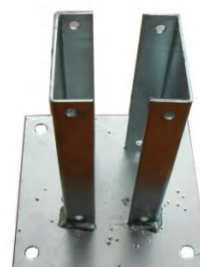
### Wspornik wbijany pod płyty lamelowe

Wspornik służy do mocowania płyt lamelowych, pergoli i innych elementów drewnianych z podłożem miękkim. Występuje w dwóch rodzajach. Wykonane z blachy 1,5mm lub 3mm



### Podstawa słupa do płyt lamelowych

Podstawa Słupa służy do łączenia płyt lamelowych, pergoli i innych elementów drewnianych z podłożem stałym. Występuje w dwóch wariantach. Wykonany z blachy 1,5mm lub z blachy 4mm i 6mm.



### Wspornik typu „U” regulowany

Wykonany z blachy gr 5mm i pręta żebrowanego fi20. Wysokość 70mm. Podstawa 100x100 z blachy 5mm, otwory fi 10 mm. Regulacja w zakresie od 61 mm do 141mm. Całość cynkowana ogniowo. Śruby zamkowe cynkowane galwanicznie.



## WSPORNIKI OGRODOWE

### Wspornik wkręcany „Świder”

Wykonane z pręta  $\phi$  10 o długości L-500mm zakończonego z jednej strony uchem  $\phi$  max 12mm, a z drugiej wkrętem z blachy 2,5mm  $\phi$  100mm.



### Wspornik L wbijany

Wykonane z blachy 2mm. Całkowita długość 500mm. Długość elementu mocującego 120mm. szerokość 45mm. Otwory  $\phi$  7 mm. W zestawie dwa pręty  $\phi$  6 L150mm do mocowania w podłożu.



### Podstawa Słupa

Podstawa Słupa służy do łączenia płotów lamelowych, pergoli i innych elementów drewnianych z podłożem stałym. Wspornik wykonany z blachy gorącowalcowanej, zabezpieczony cynkowaniem ogniowym lub malowany na zielono.



SYMBOL	WYMIAR		
	A	B	C
PODSCO 60/150	61	150	150
PODSCO 70/150	71	150	150
PODSCO 90/150	91	150	150
PODSCO 100/150	101	150	150
PODSMZ 60/150	61	150	150
PODSMZ 70/150	71	150	150
PODSMZ 90/150	91	150	150
PODSMZ 100/150	101	150	150

A - wymiar wewnętrzny puszkii wspornika

B - wymiar długości puszkii wspornika

C - szerokość podstawy wspornika

## WSPORNIKI OGRODOWE

### Wspornik Wbijany

Wspornik wykonany z blachy gorącowalcowanej o grubości 2mm. Zabezpieczony cynkowaniem ogniowym lub malowany na zielono.

SYMBOL	WYMIAR		
	A	B	C
WSWBCO 60/750	61	150	750
WSWBCO 70/750	71	150	750
WSWBCO 90/750	91	150	750
WSWBCO 100/750	101	150	750
WSWBMZ 60/750	61	150	750
WSWBMZ 70/750	71	150	750
WSWBMZ 90/750	91	150	750
WSWBMZ 100/750	101	150	750



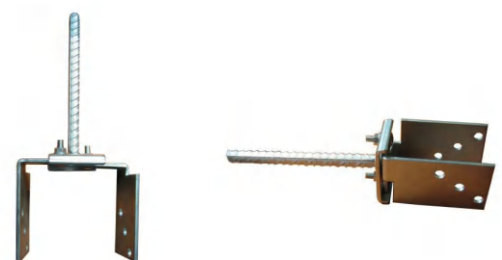
A- wymiar wewnętrzny puszeki wspornika

B - Wymiar wysokości puszeki wspornika

C - Całkowity wymiar wspornika

### Wspornik typu „U” do betonu - regulowany

Wykonany z blachy gr 5mm i pręta żebrowanego fi16. Regulacja w zakresie od mm do 141mm. Całość cynkowana ogniowo. Śruby zamkowe cynkowane galwanicznie.



### Wspornik wbijany skręcany

Wspornik służy do mocowania płotów lamelowych, pergoli i innych elementów drewnianych z podłożem miękkim

Wykonany z blachy gorącowalcowanej o grubości 2mm. Zabezpieczony cynkowaniem ogniowym.

Wspornik skręcany śrubami. Wymiary 75x75x750.



## WSPORNIKI OGRODOWE

### Podstawa Regulowana

Podstawa Regulowana służy do mocowania słupów drewnianych, krawędziaków z podłożem stałym. Umożliwia regulację wysokości mocowania.

Wykonany z blachy 3 mm. Całość cynkowana ogniowo.



SYMBOL	WYMIAR	
	A	B
PODSR 100/150	100	150

A - Wymiar płytki regulacyjnej

B - Wymiar płytki podstawy

### Okucie do pergoli

Okucie służy do łączenia płyt lamelowych lub pergoli.

Wykonany z blachy 2mm. Całość cynkowana galwanicznie na żółto.



SYMBOL	WYMIAR		
	A	B	C
OKP 30/38	30	38	30

A - Szerokość okucia

B - Wysokość mocowania do pergoli

C - Szerokość podstawy z wkrętem

### Podstawa Słupa Typu „TT”

Wspornik służy do mocowania płyt lamelowych, pergoli i innych elementów drewnianych z podłożem stałym.

Wykonany z blachy 5mm. Całość cynkowana ogniowo.



SYMBOL	WYMIAR		
	A	B	C
PODSTT 70/160	71	200	160
PODSTT 90/180	91	200	180
PODSTT 100/190	101	200	190

A - Szerokość belki

B - Wysokość mocowania belki

C - Długość podstawy

## WSPORNIKI OGRODOWE

### Podstawa Słupa Typu „U”

Wspornik służy do łączenia słupów drewnianych z podłożem stałym.

Wykonany z blachy 5mm. Całość cynkowana ogniowo.

SYMBOL	WYMIAR		
	A	B	C
PODSU 60/120	61	120	60
PODSU 70/120	71	120	60
PODSU 90/120	91	120	60
PODSU 100/120	101	120	60



A - Szerokość belki

B - Długość mocowania belki

C - Szerokość wspornika

### Podstawa Słupa Typu „TTV”

Wspornik służy do łączenia słupów drewnianych z podłożem stałym. Istnieje możliwość zamocowania dodatkowej belki pod słupem.

Wykonany z płaskownika 50x6mm. Całość cynkowana ogniowo.

SYMBOL	WYMIAR		
	A	B	C
PODSTTV 70/160	71	100	160
PODSTTV 90/180	91	100	180
PODSTTV 100/190	101	100	190



A - Szerokość belki

B - Długość mocowania belki

C - Szerokość podstawy

### Podstawa Słupa Typu „T”

Podstawa Słupa tego typu służy do łączenia dwóch belek drewnianych z podłożem betonowym.

Wykonane z płaskownika o grubości 8mm, oraz z pręta żebrowanego fi 16. Całość ocynkowana ogniowo.

SYMBOL	WYMIAR		
	A	B	C
PODST 70/130	71	130	330
PODST 90/130	91	130	330



A - Szerokość podstawy

B - Wysokość mocowania belki

C - Całkowita długość wspornika

## WSPORNIKI OGRODOWE

### Podstawa Słupa Typu „UV”

Wspornik służy do łączenia słupów drewnianych z podłożem stałym. Istnieje możliwość zamocowania dodatkowej belki pod słupem. Wykonany z płaskownika 50x6mm. Całość cynkowana ogniowo.



SYMBOL	WYMIAR	
	A	B
PODSUV 70/100	71	100
PODSUV 90/100	91	100
PODSUV 100/100	101	100

A - Szerokość belki  
B - Wysokość mocowania belki

### Podstawa Słupa Typu „UV” Do Betonu

Wspornik służy do łączenia słupów drewnianych z podłożem betonowym. Istnieje możliwość zamocowania dodatkowej belki pod słupem.

Wykonany z płaskownika 50x6mm oraz z pręta gładkiego fi 16. Całość cynkowana ogniowo.



SYMBOL	WYMIAR		
	A	B	C
POSUVB 70/100	71	100	200
PODSUVB 90/100	91	100	200
PODSUVB 100/100	101	100	200

A - Wymiar szerokości belki  
B - Wysokość mocowania belki  
C - Długość pręta

### Podstawa Słupa Typu „R”

Podstawa typu „R” służy do mocowania podobnie jak wspornik typu „H” z dodatkową regulacją szerokości belki.

Wykonany z płaskownika 50x5 mm.

Całość cynkowana ogniowo

SYMBOL	WYMIAR	
	A	B
PODSR 50-140	50-140	500

A - Szerokość wspornika  
B - Całkowita wysokość



## WSPORNIKI OGRODOWE

### Podstawa słupa Typu „H”

Wspornik służy do mocowania płotów lamelowych, pergoli i innych elementów drewnianych z podłożem, lub innymi elementami drewnianymi.

Wykonany z płaskownika 50x6 mm. Całość ocynkowana ogniowo.



SYMBOL	WYMIAR		
	A	B	C
PODSH 70/600	71	300	600
PODSH 90/600	91	300	600
PODSH 100/600	101	300	600

A - Szerokość wspornika

B - Odległość do pierwszej poprzeczki

C - Całkowity wymiar wspornika

### Podstawa Słupa Typu „L”

Wspornik służy do mocowania płotów lamelowych, pergoli, belek drewnianych i innych elementów drewnianych z podłożem betonowym.

Wykonany z blachy 5mm oraz z pręta żebrowanego fi 16.

Całość cynkowana ogniowo.



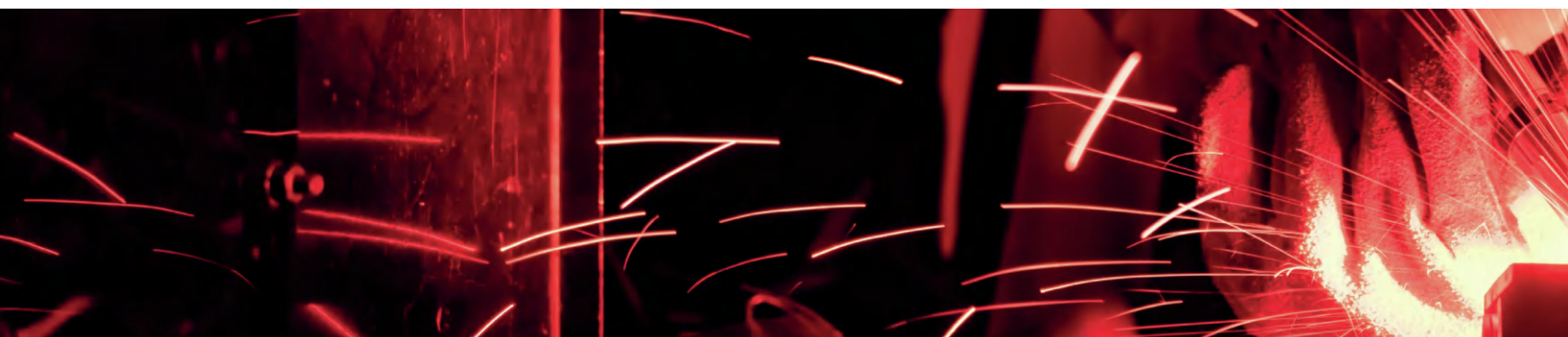
SYMBOL	WYMIAR			
	A	B	C	D
PODSL 70/100	71	80	100	300
PODSL 90/100	91	80	130	330

A - Szerokość podstawy

B - Długość podstawy

C - Wysokość mocowania belki

D - Całkowita wysokość





## WSPORNIKI OGRODOWE

### Podstawa Słupa Typu „U” Do Betonu

Wspornik służy do mocowania słupów drewnianych z podłożem betonowym.

Wykonany z płaskownika 60x5mm i pręta żebrowanego o przekroju fi 16.

SYMBOL	WYMIAR		
	A	B	C
PODSUB 60	61	100	300
PODSUB 70	71	100	300
PODSUB 90	91	100	300
PODSUB 100	101	100	300



A - Wymiar wewnętrzny „U”

B - Wysokość mocowania belki

C - Całkowita wysokość wspornika

### Podstawa Słupa Okrągła

Podstawa Słupa Okrągła służy do łączenia płyt lamelowych, pergoli i innych elementów drewnianych o przekroju okrągłym z podłożem stałym.

Wspornik wykonany z blachy gorącowalcowanej 2mm zabezpieczony cynkowaniem ogniowym lub malowany na zielono.

SYMBOL	WYMIAR		
	A	B	C
PODSOCO 80/150	81	150	150
PODSOCO 100/150	101	150	150
PODSOMZ 80/150	81	150	150
PODSOMZ 100/150	101	150	150



A - wymiar wewnętrzny puszkii wspornika

B - wymiar długości puszkii wspornika

C - szerokość podstawy wspornika

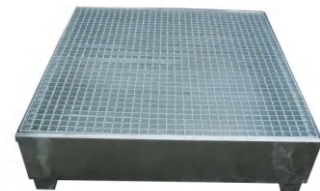


## WANNY WYCHWYTOWE, OCIEKOWE

Wanny wychwytowe do zakładów pracy, warsztatów i innych podmiotów gospodarczych.  
Wanny wykonane z blach o grubości od 1mm do 6mm. Produkcja pod wymagania klienta.  
Maksymalne wymiary to 3000mmx3000mm.  
Wanny są cynkowane ogniowo lub malowane proszkowo.

### Wanna wychwykowa 1200x1200x350

Wanna wychwykowa , ociekowa 1200x1200x350 z nogami. wykonana z blachy 2mm. Z kratą pomostową całość cynkowana ogniowo.



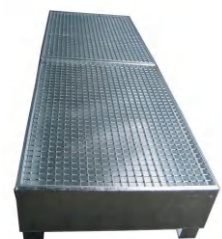
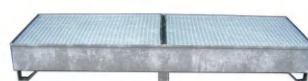
### Wanna wychwykowa 1200x800x350

Wanna wychwykowa, ociekowa 1200x800x350 z nogami. Wykonana z blachy 2mm z kratą pomostową. Całość cynkowana ogniowo.



### Wanna wychwykowa 2500x800x310

Wanna wychwykowa, ociekowa na 4 beczki. 2500x800x310 wykonana z blachy gr 3mm. Z kratami pomostowymi. Całość cynkowana ogniowo.



## WANNY WYCHWYTOWE, OCIEKOWE

### Wanna wychwytowa 1200x1150x160 z uchwytami

Wanna wykonana z blachy 2mm.  
Z czterema uchwytami do przenoszenia.  
Waga wanny 34kg. Całość ocynkowana ogniowo.



### Wanna wychwytowa wzmocniona

Wanna wychwytowa wykonana z blachy 3mm. Nogi wykonane z rur fi 70x2,9. Możliwość układania jednej wanny na drugą. Wanna wzmocniona poprzeczką wykonaną z ceownika o grubości 2mm.



### Wanna wychwytowa 1000x2000

Wanna wychwytowa, ociekowa 1mx2m.  
Wykonana z blachy 3mm. Nogi wanny z blachy 6mm. Wanna niska - 200mm.  
Całość ocynkowana ogniowo.



### Wanna wychwytowa 1000x1000

Wanna wychwytowa, ociekowa 1mx1m  
wykonana z blachy 3 mm.  
Nogi wanny z blachy 6mm.  
Całość ocynkowana ogniowo.



## WÓZKI NARZĘDZIOWE, TRANSPORTOWE

Wózki wykonane z blachy . Malowane proszkowo lub cynkowane galwanicznie. Dostępne są dwa rodzaje wózków z pokrywami aluminiowymi i drewnianym. Jest także wózek do przewozu butli lub gaśnic.

Ponadto firma produkuje wózki transportowe dla przemysłu samochodowego.

Wykonane z blachy 6mm, cynkowane galwanicznie. Wózki posiadają koła gumowe lub poliamidowe.

Przednie koła są skrętne. Wózki posiadają ruchome zabezpieczenie przed przypadkowym poruszeniem.



### Wózek do butli

Wózek do przewozu małych butli lub gaśnic.



## WÓZKI NARZĘDZIOWE, TRANSPORTOWE

### Wózek z pokrywą aluminiową

Wózek wykonany z blachy 2mm. Malowany.  
Pokrywą stanowi blacha aluminiowa.



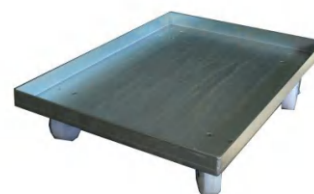
### Wózek z blatem drewnianym

Wózek wykonany z blachy 2mm z nieotwieraną  
pokrywą z drewna. Otwierane boczne drzwiczki wózka.  
Na specjalne zamówienie istnieje możliwość  
wykonania wózka z klapą aluminiową nieotwieraną.



### Wózek 800x600 dla przemysłu samochodowego

Wózek 80030x600 dla przemysłu samochodowego  
Wózek wykonany z blachy gr 5mm. Wymiary  
600x800x50. Dokładność wykonania wymiarowa  
z tolerancją +/-0,1mm. Całość cynkowana  
galwanicznie. W komplecie 4 koła blickle  
2 skrajne 2 stałe.



### Wózek 830x630 dla przemysłu samochodowego

Wózek wykonany z blachy gr 6mm. Wymiary  
630x830x50. Dokładność wykonania wymiarowa  
z tolerancją +/-0,1mm. Całość cynkowana galwanicznie.  
W komplecie 4 koła blickle 2 skrajne 2 stałe.



## WŁAZY, PŁYTKI, DRZWICZKI, KLUCZE

### Klucz do przenoszenia kanałów wentylacyjnych

Klucz do przenoszenia kanałów wentylacyjnych.



### Klucze hydrauliczne i uniwersalne

Klucze hydrauliczne i uniwersalne do ogólnego zastosowania.



### Właz rewizyjny

Włazy rewizyjne do zabudowy w obiektach gospodarczych, handlowych itp.

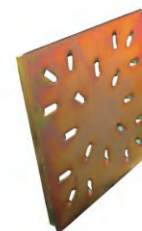
Włazy wykonane z blachy nierdzewnej lub czarnej ocynkowanej ogniowo.

Do włazów w komplecie dołączone jest zbrojenie, oraz uchwyty.



### Płytki konstrukcyjne

Płytki konstrukcyjne z blachy 3mm, cynkowane galwanicznie.



### Drzwiczki kominowe

Drzwiczki Kominowe z zamkiem wykonane są z blachy St3 1mm. Drzwiczki idealnie służą do zamknięcia wyczystki komina lub jako drzwiczki rewizyjne. Powłoka ochronna wykonana metodą cynkowania galwanicznego zapewnia długoletnią trwałość.

Drzwiczki pakowane są w indywidualny karton, który zabezpiecza przed uszkodzeniami w czasie transportu.



## PALETY METALOWE

Palety o maksymalnych wymiarach 3000x3000 mm. z blachy i profili o grubości do 6mm.  
Wyroby produkowane według wymagań klienta w oparciu o dokumentację techniczną.

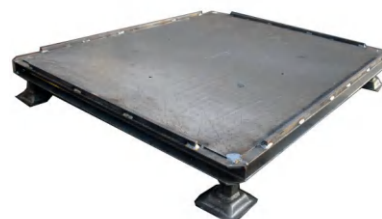
### Paleta cynkowana VW 111 444

Firma produkuje paletę dla VW 111444. Paleta z blachy 3mm, z siatką. Całość cynkowana ogniowo. Logo VW oraz numer palety tłoczone.



### Paleta DAIMLER T5 5010

Palety metalowe dla przemysłu samochodowego. Paleta wykonana z ceowników gorącowałcowanych, profili, oraz blachy zimnowałcowanej z tłoczonym logo DAIMLER.



### Paleta Specjalna VW

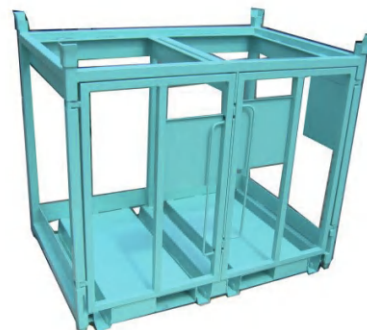
Precyzyjne palety metalowe według konstrukcji Klienta w oparciu o rysunek techniczny. Palety są produkowane z zachowaniem wszelkich standardów dla przemysłu samochodowego.

Wymiary: 600 mm x 600mm



### Paleta Specjalna BMW

Firma wykonuje palety metalowe w oparciu o wzór, rysunek techniczny lub informację od klienta. Paleta wykonana dla BMW z zachowaniem wysokich standardów jakościowych, wymiarowych i estetycznych.



## PALETY METALOWE

### Paleta 4 metrowa

Paleta 4000x700. Wykonana z profili 100x50 i 100x60. rury nośne  $\phi$ 70.



### Paleta R-60

Paleta do przewozu komponentów do produkcji samochodów.



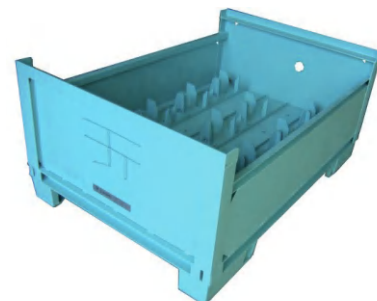
### Paleta metalowa BMW

Palety metalowe dla przemysłu samochodowego. Według wzoru i rysunków klienta. Tolerancje  $\pm$ 1mm.



### Paleta BMW

Firma produkuje palety metalowe, malowane dla przemysłu samochodowego. BMW;Porsche; VW. Palety specjalne z małymi tolerancjami wymiarowymi.





## PALETY METALOWE

### Paleta 500kg

Palety o ładowności do 500kg. Wykonana z profili zamkniętych. Odpowiednia konstrukcja stóp pozwala na składowanie palet jedna na drugiej. Boczne blachy można montować i demontować w zależności od potrzeb. Całość może być malowana lub cynkowana ogniowo.



### Paleta metalowa - specjalna

Firma produkuje palety metalowe pod specjalne wymagania klienta.



### Paleta metalowa z blachą

Paleta o wymiarach 1200x2400 z blachą o grubości 1,5mm. Nogi wykonane z rur o średnicy 70x2,9. Całość cynkowana ogniowo.



### Nadstawa na paletę EURO

Nadstawka na paletę euro. Nadstawka wykonana ze stali czarnej, cynkowana ogniowo. Możliwość zamontowania krat do przewożenia towarów. Istnieje możliwość sztaplowania.



## KONTENERY

### Kontener AUDI 70A 525 185

Precyzyjne kontenery do transportowania komponentów dla przemysłu samochodowego. Wykonane z profili stalowych. Montaż elementów plastikowych i oznakowanie odbywa się w zakładzie. Całość dokładnie regulowana dla potrzeb odbiorcy.



### Kontener AUDI 70A-523-506

Kontenery do transportowania komponentów dla przemysłu samochodowego. Wykonane z profili stalowych. Montaż elementów plastikowych i oznakowanie odbywa się w zakładzie. Całość dokładnie regulowana dla potrzeb odbiorcy.



### Kontener AUDI 70A-520-170

precyzyjne kontenery do transportowania komponentów dla przemysłu samochodowego. Wykonane z profili stalowych. Montaż elementów plastikowych i oznakowanie odbywa się w zakładzie. Całość dokładnie regulowana dla potrzeb odbiorcy.



## STOJAKI TRANSPORTOWE

### Stojak T1

Stojak T1 wykonany z profili. 2300x2700x1000. z roletą.



### Stojak T2

Stojak T2 wymiary 2400x2700x1000.



## SKRZYNIE METALOWE

### Behalter 1600x1200x999

Behalter 1600x1200x999. Po złożeniu wysokość 320mm. Kontenery blaszane dla VW. Kontenery wykonane z ceowników hutniczych oraz profili. Boki blaszane z otwieranym przodem, składane. Po złożeniu łatwe do ułożenia w sztosy do transportu.



### Pojemnik 1200x1000x758

Po złożeniu wysokość 320mm. kontenery blaszane zgodne z wymaganiami standardu łańcucha dostaw koncernu VW. Kontenery wykonane z ceowników hutniczych oraz profili. Boki blaszane z otwieranym przodem, składane. Po złożeniu łatwe do ułożenia w sztosy



### Behalter 1400x1200x758

Po złożeniu wysokość 320mm. Kontenery blaszane dla VW. Kontenery wykonane z ceowników hutniczych oraz profili. Boki blaszane z otwieranym przodem, składane. Po złożeniu łatwe do ułożenia w sztosy do transportu.



## SKRZYNIE METALOWE

### Behalter 1200x1000x758

Firma produkuje kontenery blaszane dla VW. Kontenery wykonane z ceowników hutniczych oraz profili. Boki blaszane z otwieranym przodem.



### Behalter 800x620x525

Firma produkuje pojemniki blaszane dla VW. Blachy tłoczone, otwierany przód, nogi odlewane.



### Behalter 1000x600x517

Kontenery blaszane dla VW. Kontenery wykonane z ceowników hutniczych oraz profili.



### Behalter 1200x800x515

Kontenery blaszane z nieotwieranym przodem. 1200x800x515. Napisy wykonane metodą sitodruku.



## KONTENERY, KLATKI, SKRZYNIÉ

### Behalter 1800x1200x999

Kontenery blaszane dla VW. Kontenery wykonane z ceowników hutniczych oraz profili. Boki blaszane z otwieranym przodem. Napisy malowane metodą sitodruku.



### Kontener Specjalny VW TOOLBOX

Pojemniki specjalne na akcesoria i narzędzia dla przemysłu samochodowego. Wymiary skrzyni 2400x800x1140. Całość wykonana z blach od 2 do 8 mm. Konstrukcja nośna z profili. Pokrywy blacha czarna i aluminiowa.



### Kontener siatkowy Mercedes T5 1042

Kontenery siatkowe przeznaczone dla przemysłu samochodowego. Mercedes, VW, Audi, BMW. Kontener o wymiarach 1200x1000x1000, z siatką 20x20x4. Dno perforowane z otwieraną jedną burtą.



## KONTENERY, KLATKI, SKRZYNIE

### Kontener siatkowy otwierany

Kontener siatkowy z otwieranymi burtami.



### Kontener siatkowy Porsche

Kontener siatkowy dla przemysłu samochodowego. Otwierana kłapa przednia. Malowany.



### Kontener Blaszany VW

Rama podstawy kontenera wykonana jest z ceownika hutniczego. Konstrukcja stóp pozwala na składowanie kontenerów jeden na drugim. Przód kontenera jest otwierany. Zamknięcie kłapy wyposażone jest w system zabezpieczający przed samoistnym otwarciem.



### Kontener siatkowy

Siatka z drutu fi4 o oczkach 50mmx50mm. Konstrukcja kontenera pozwala na otwieranie przednich kłap, oraz odwrócenie go do góry nogami. Kontener cynkowany ogniowo.



## KONTENERY, KLATKI, SKRZYNIE

### Klatka na butle gazowe

Klatka wykonana z profili zamkniętych cienkościennych. Boki klatki wykonane z siatki 50x50x4 mm. Całość cynkowana ogniowo. Klatka o wymiarach 1200x1200x1800. Klatka po złożeniu ma wymiary 1800x1200x190. Po rozłożeniu klatka jest zabezpieczona przed otwarciem osób niepowołanych.



### Klatka na butle gazowe 11kg

Klatki wykonane są z profili i kątowników. Całość cynkowana ogniowo. Klatki mogą być na 8, 12, 20 butli. Wykonanie z bokami z siatka lub bez.



### Skrzynie ocynkowane

Wymiary 1250x600x600. Z blachy 3mm. Skrzynia posiada otwór spustowy oraz kratę pomostową. Całość zamykana klapą z uchwytemi.





## KONTENERY, KLATKI, SKRZYNIE

### Skrzynie na narzędzia

Skrzynie na narzędzia zamykane na zamek patentowy dwu lub jedno kluczowy. Każda skrzynia posiada 3 komplety kluczy z indywidualnym numerem. Całość wykonana z blachy trawionej o grubościach od 1 do 3 mm. skrzynie posiadają siłownik gazowy i zabezpieczenie przed zamknięciem pokrywy. Skrzynia zabezpieczona.



## SCHODY I KONSTRUKCJE STALOWE

Firma produkuje schody metalowe, ocynkowane ogniowo.

Schody posiadają kółka z przodu skrętne, z tyłu stałe. Wyposażone w system stabilizujący po podjechaniu do miejsca pracy. Wykonane z blachy oraz różnego typu profili i rur.

### Schody 6 stopniowe

Schody metalowe, ocynkowane ogniowo.

Schody posiadają kółka z przodu skrętne, z tyłu stałe.

Wyposażone w system stabilizujący po podjechaniu do miejsca pracy.

Wykonane z blachy oraz różnego typu profili i rur.

Wysokość: 1180 mm Szerokość: 870 mm Długość: 2020 mm



### Schody 7 stopniowe

Schody metalowe, ocynkowane ogniowo.

Schody posiadają kółka z przodu skrętne, z tyłu stałe.

Wyposażone w system stabilizujący po podjechaniu do miejsca pracy.

Wykonane z blachy oraz różnego typu profili i rur.

Wysokość: 1300 mm Szerokość: 600mm Długość: 2350 mm



## SCHODY I KONSTRUKCJE STALOWE

### Schody 10 stopniowe

Schody metalowe, ocynkowane ogniowo.  
Schody posiadają kółka z przodu skrętne, z tyłu stałe.  
Wyposażone w system stabilizujący po podjechaniu do miejsca pracy. Wykonane z blachy oraz różnego typu profili i rur.

Wysokość: 1960 mm Szerokość: 600mm Długość: 3100mm



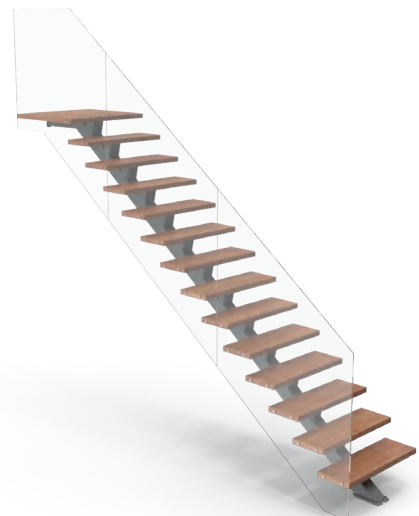
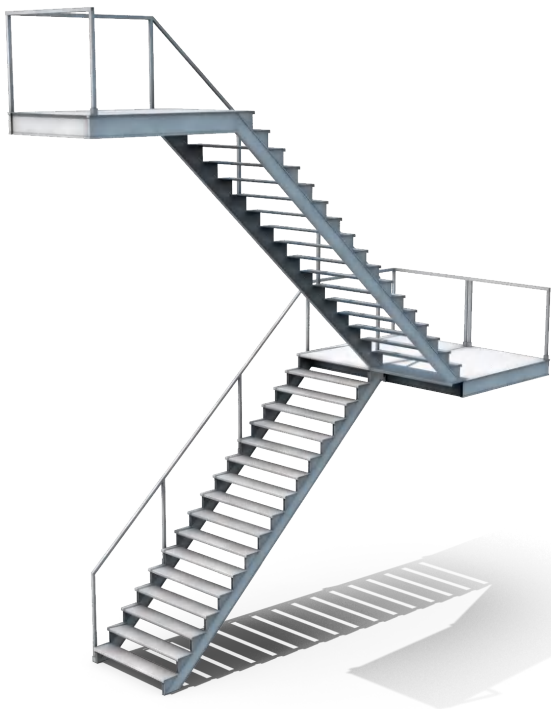
### Schody 14 stopniowe

Schody metalowe, ocynkowane ogniowo.  
Schody posiadają kółka z przodu skrętne, z tyłu stałe.  
Wyposażone w system stabilizujący po podjechaniu do miejsca pracy. Wykonane z blachy oraz różnego typu profili i rur.

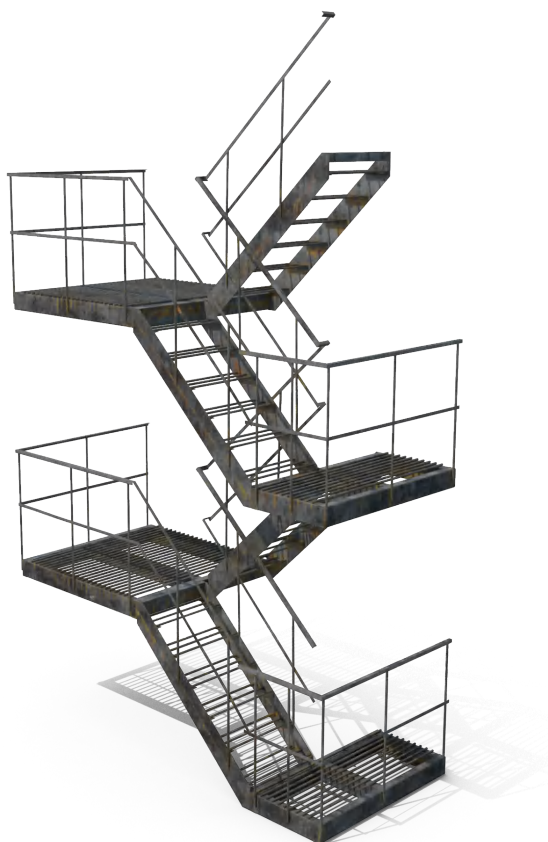
Wysokość: 2910 mm Szerokość: 900mm Długość: 3900mm



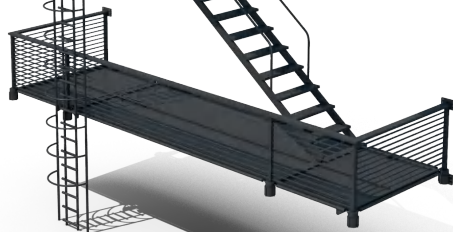
## SCHODY I KONSTRUKCJE STALOWE



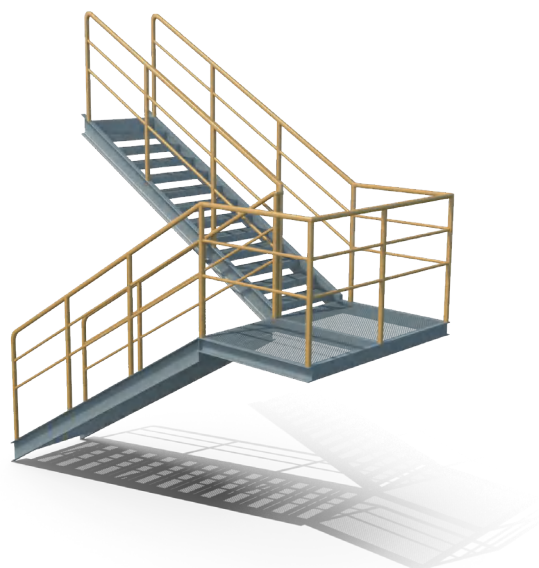
## SCHODY I KONSTRUKCJE STALOWE



## SCHODY I KONSTRUKCJE STALOWE



# SCHODY I KONSTRUKCJE STALOWE



## MANURAKI

### Manurack L-4000mm

Paleta typu Manurack umożliwia magazynowanie produktów. Pozwala na efektywniejsze wykorzystanie powierzchni magazynu.

Różne długości rur nośnych pozwalają dostosować wysokość palety w zależności od potrzeb.



### Manurack pojedynczy

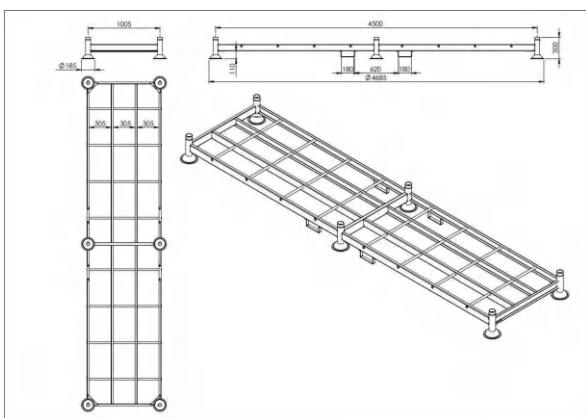
Paleta typu Manurack umożliwia magazynowanie produktów. Pozwala na efektywniejsze wykorzystanie powierzchni magazynu. Obciążenie do 1,5 tony.

Wymiary 1550x1180x310. Cynkowany ogniowo.

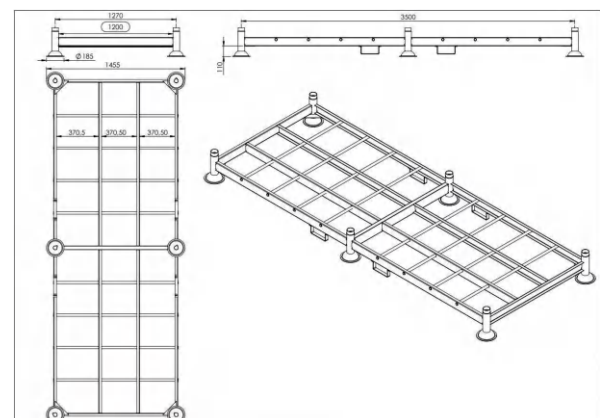
Różne długości rur nośnych pozwalają dostosować wysokość palety w zależności od potrzeb.



### Manurack 4,5m



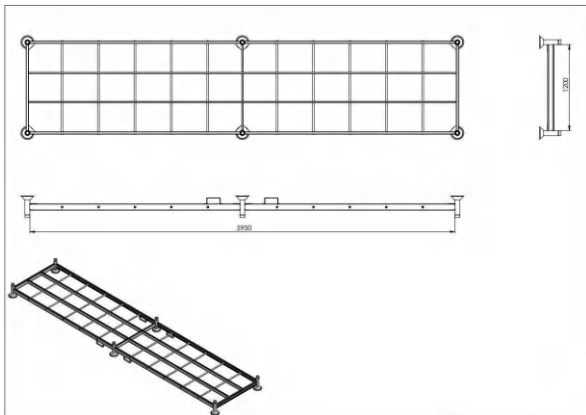
### Manurack podwójny 3500x1200



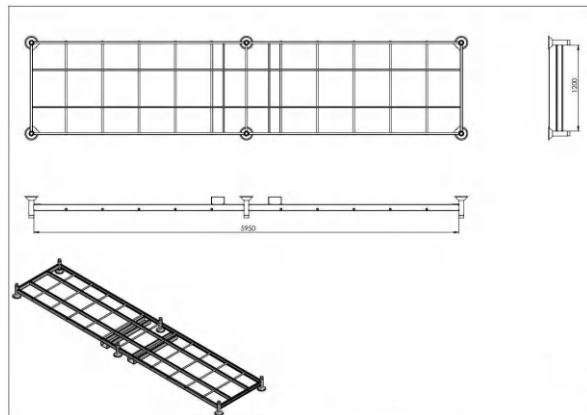


# MANURAKI

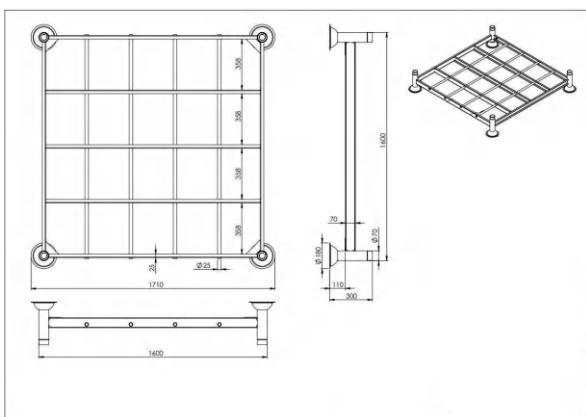
### Manurack 6m, 6 stopek



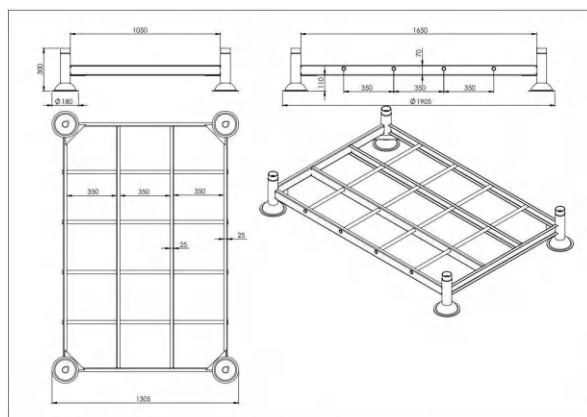
### Manurack 6m, 8 stopek



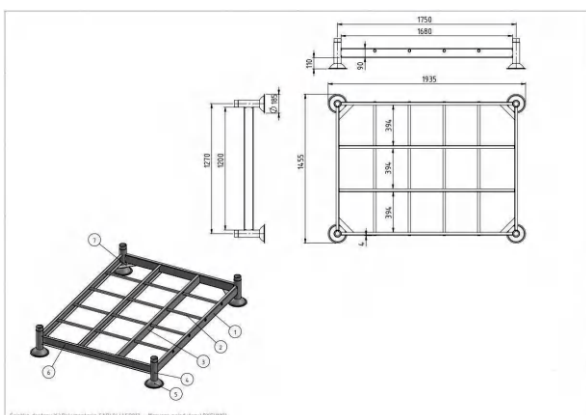
### Manurack 1600x1600



### Manurack 1650x1050



### Manurack pojedynczy



## PODNOŚNIKI HYDRAULICZNE, PLATFORMY

### Platforma 5,5m

Firma produkuje na specjalne zamówienia wyroby w oparciu o rysunki techniczne. Możemy wykonać większość konstrukcji stalowych z dowolnych wyrobów hutniczych, profile ceowniki rury itp.



### Platforma 10/16

Platforma jezdna ze 16 stopniami. Wykonana z profili zamkniętych. Podnoszenie za pomocą ręcznej pompy hydraulicznej.



### Platforma 6/11

Platforma jezdna ze 11 stopniami. Wykonana z profili zamkniętych. Podnoszenie za pomocą ręcznej pompy hydraulicznej.



## ZBIORNIKI NA OLEJ OPAŁOWY

Firma produkuje zbiorniki na olej opałowy. Zbiorniki można transportować i umieszczać w dowolnym miejscu. Wykonane z blachy trawionych malowane na kolory z palety RAL. Zbiorniki sprawdzane na szczelność. Wykonanie zbiornik w zbiorniku wraz z osprzętem do napełniania i zasilania. Pojemności od 1000, 2000 i 3000 litrów.

### Zbiornik 2000 litrów

Zbiorniki na olej opałowy. Zbiorniki można transportować i umieszczać w dowolnym miejscu. Wykonane z blachy trawionych malowane na kolory z palety RAL. Zbiorniki sprawdzane na szczelność. Wykonanie zbiornik w zbiorniku wraz z osprzętem do napełniania i zasilania. Pojemności od 1000, 2000 i 3000 litrów.



## STOJAKI OKIENNE

### Stojaki do transportu okien

Stojak wykonany z profili szczelinowych 30x30x10x2. W górze w celu wzmocnienia konstrukcji zastosowano teownik. Rama dolna wykonana z profili 50x40. Stojak z podjazdami na widły. Całość cynkowana ogniowo i z profilami gumowymi na profilach szczelinowych.



### Stojak 2000/800/2100

Stojak wykonany z profili 30x20x2, profili szczelinowych 30x30x10x2. Podstawa z profili 50x40x2 i 80x40x2. Nogi 100x40x3. Całość cynkowana ogniowo z profilami gumowymi w celu zabezpieczenia ładunków.



### Stojak 1300/1100/1800

Stojak wykonany z profili 30x30x2 oraz z profilu szczelinowego 30x30x10x2. Podstawa profile 60x40x2 i 80x40x2. Uchwyty na widły. Całość cynkowana ogniowo. Wymiary: długość 1300mm, szerokość: 1100 mm i wysokość użytkowa 1600mm.



### Stojak 2000/900/2440

Stojak wykonany z profili 30x30x2 oraz z profilu szczelinowego 30x30x10x2. Podstawa profile 60x40x2. Możliwość zamontowania kół. Dodatkowe perforacje i uchwyty do spinania pasami. Wymiary: długość 2000mm, szerokość: 900 mm i wysokość użytkowa 2000mm



### Stojak 3000/950/2830

Stojak wykonany z profili 30x30x2 oraz z profilu szczelinowego 30x30x10x2. Podstawa profile 60x40x2 i 80x40x3. Możliwość zamontowania kół. Dodatkowe perforacje i uchwyty do spinania pasami. Wymiary: długość 3000mm, szerokość : 950 mm i wysokość użytkowa 2400mm.



## OGRODZENIA ZAPOROWE

Ogrodzenia zaporowe, przenośne, lekkie i wytrzymałe. Łatwy montaż. Całość cynkowana ogniowo.

### Ogrodzenie zaporowe z profili.

Ogrodzenie zaporowe z profili. Podstawa profil 40x20, rama profil 30x15. Szczelble z prętów 8mm. Lekkie waga 12 kg. Całość cynkowana ogniowo. Wymiary 1100mm na 2500mm.

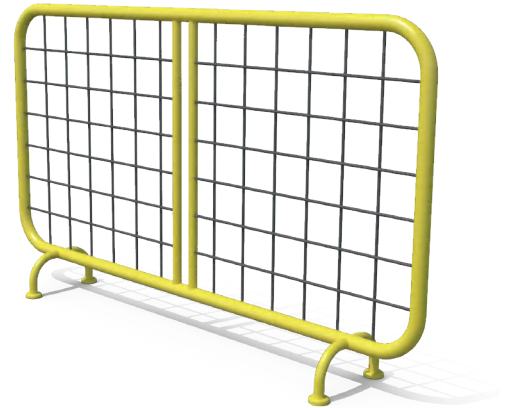
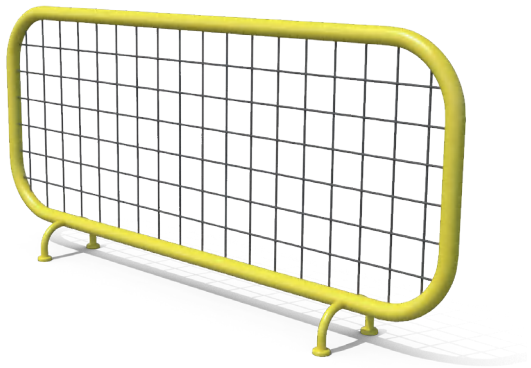


### Ogrodzenie zaporowe z rur

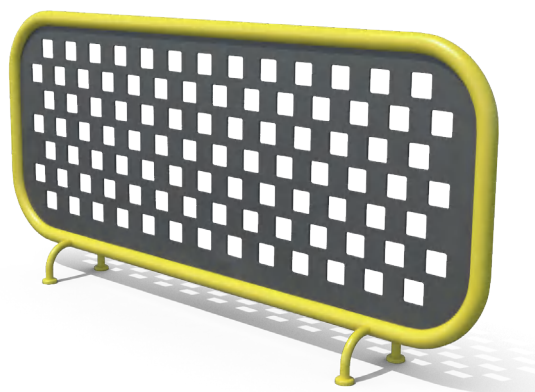
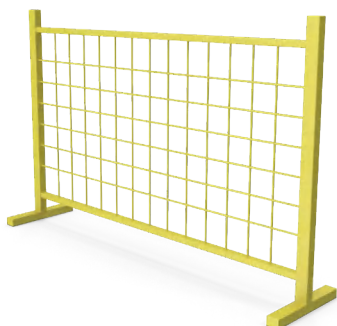
Ogrodzenie zaporowe z rur. Wymiary: 1100mm x 2500mm. 15 szczelbli. Rury 38mm i 12mm. Lekkie 12 kg. Cynkowane ogniowo.



## OGRODZENIA ZAPOROWE



# OGRODZENIA ZAPOROWE



## STOPY, WYTŁOCZKI, WYWIESZKI

Produkujemy metalowe stopy do palet.

Kwadratowe stopy do palet z blachy 3 i 4mm, okrągłe z blachy 3 i 4mm. Stopy do pojemników UIC.

Stopy do palet z bolcem. Metalowe kieszenie na dokumenty do kontenerów, gitterboxów, zbiorników.

### Stopy UIC

Wykonujemy standardowe stopy UIC do pojemników typu gitterbox.

Stopy wykonujemy z blachy czarnej w grubościach 2 i 3mm.

Stopy wyceniane indywidualnie, zapraszamy do składania zapytań.



### Stopa kwadratowa 110x110x30

Wykonujemy standardowe kwadratowe stopy do palet metalowych o uniwersalnym zastosowaniu.

Stopy wykonujemy z blachy czarnej w grubościach 3 i 4mm.

Istnieje możliwość wykonania stopek z aluminium.

Wymiary stopy to 110x110mm, wysokość: 30mm.

Współpracuje maksymalnie z profilem 50x50.

Stopy wyceniane indywidualnie, zapraszamy do składania zapytań.



### Stopa okrągła D180

Wykonujemy standardowe okrągłe stopy do palet metalowych typu manurack o uniwersalnym zastosowaniu.

Stopy wykonujemy z blachy czarnej w grubościach 3 i 4mm.

Istnieje możliwość wykonania stopek z aluminium.

Wymiary stopy to średnica: 180mm, wysokość: 60mm.

Stopy wyceniane indywidualnie, zapraszamy do składania zapytań.





## STOPY, WYTŁOCZKI, WYWIESZKI

### Stopa do kontenerów z bolcem

Firma produkuje stopy do palet metalowych, kontenerów z bolcem centrującym.



### Stopa do palet specjalnych VW

Stopy do palet specjalnych VW. Wykonane z blachy 5mm. 70A 111 821 typ C.



### Wywieszka VW AUDI (Kartentaschen)

Produkujemy kieszenie na dokumenty informacyjne do kontenerów, palet i innych wyrobów dla przemysłu motoryzacyjnego. Wywieszka wykonana z blachy głęboko tłocznej o grubości 1mm.

Miejsce na dokument informacyjny jest tłoczony na zimno.

Całość cynkowana galwanicznie.

Wymiary 250x155. Rozstaw otworów 226x110. Otwory pod nity - fi 5



### Kieszonka na dokumenty

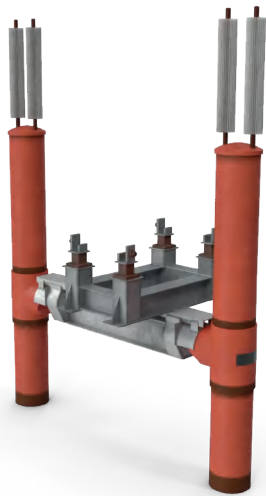
Wywieszka na paletę metalową.

Wykonana z blachy 1mm.

Wymiary 150x250.



## INNE ZASTOSOWANIA



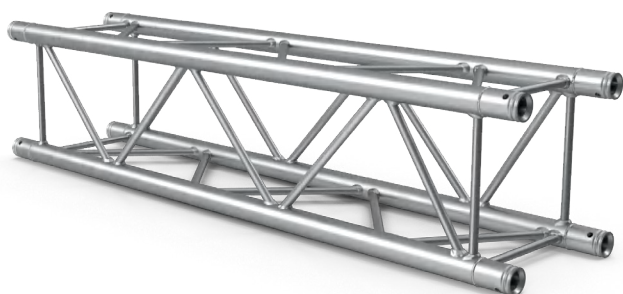
## INNE ZASTOSOWANIA



## INNE ZASTOSOWANIA



## INNE ZASTOSOWANIA



## INNE ZASTOSOWANIA



## INNE ZASTOSOWANIA

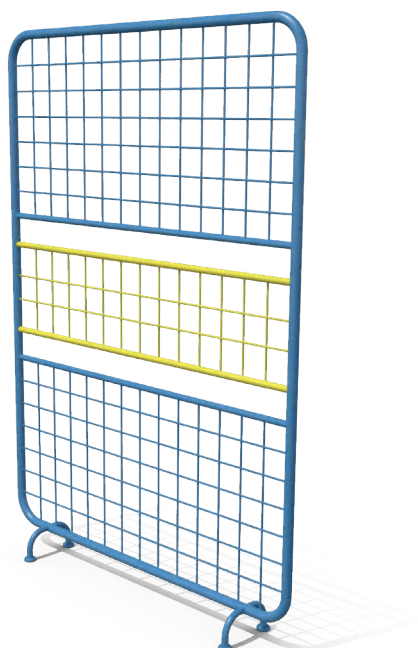


## INNE ZASTOSOWANIA





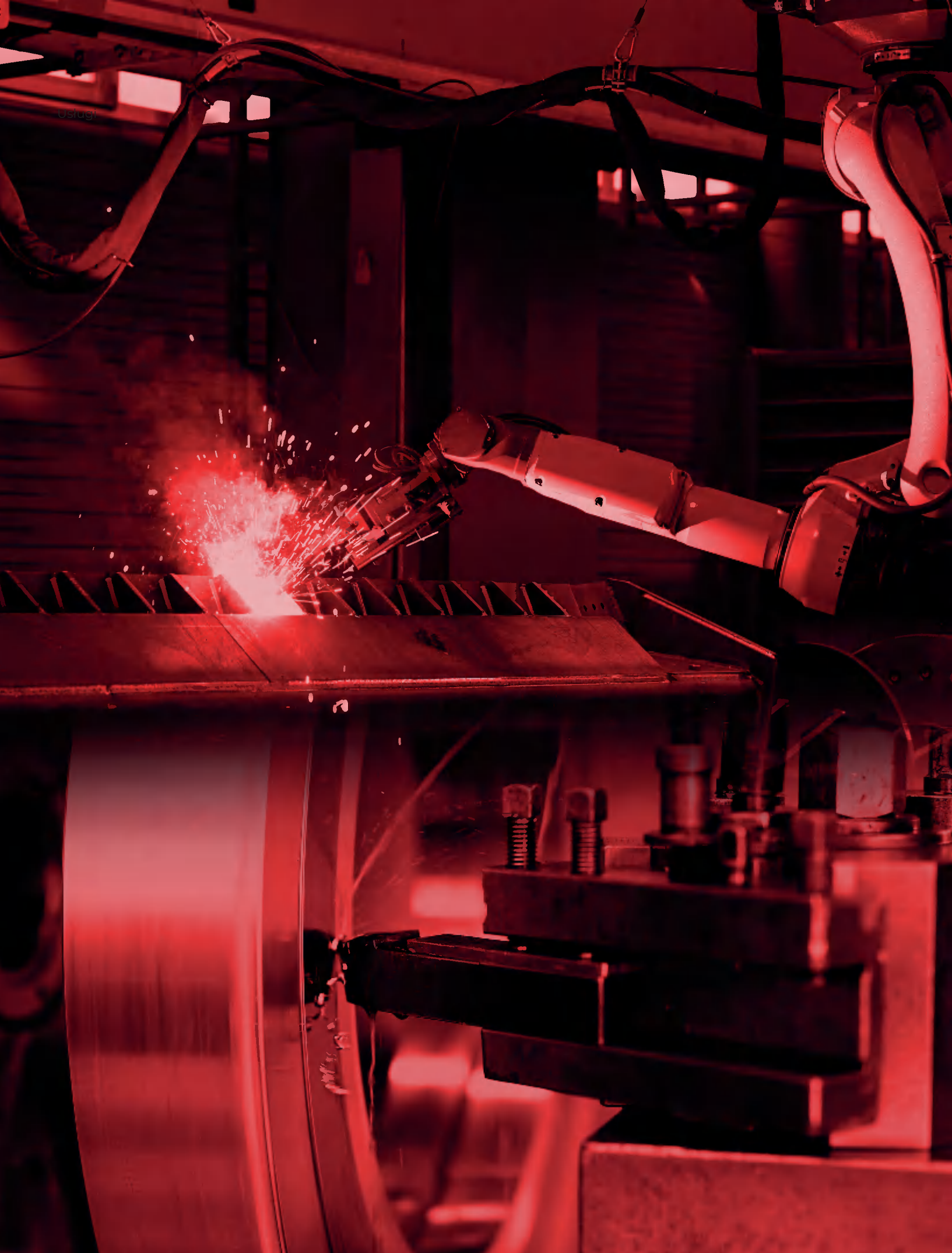
## INNE ZASTOSOWANIA



## USŁUGI

### ŚWIADCZYMY USŁUGI TAKIE JAK:

- ✓ Frezowanie
- ✓ Toczenie
- ✓ Tłoczenie
- ✓ Wiercenie
- ✓ Cięcie kształtowników na wymiar
- ✓ Gięcie krawędziowe
- ✓ Spawanie zrobotyzowane lub ręczne
- ✓ Malowanie proszkowe
- ✓ Cięcie blach na gilotynach
- ✓ Cięcie blach na wypalarnie plazmowej lub laserze



Usługi



## Zakład Metalowy Staryk

Spółka z ograniczoną odpowiedzialnością  
Spółka komandytowa

NIP: 9282088587  
REGON 36870615000000  
KRS: 0000703173

BDO 000032996  
EORI PL928208858700000

Spółka zarejestrowana w rejestrze przedsiębiorców Krajowego Rejestru  
Sądowego działającego przy Sądzie Rejonowym w Zielonej Górze, Wydział VIII  
Krajowego Rejestru Sądowego, pod numerem KRS: 0000703173

## Sekretariat

zms-zary@zms-zary.pl  
nr. telefonu : (68) 374 - 36 - 28

## Produkcja

produkcja@zms-zary.pl  
nr. telefonu : (68) 374 - 36 - 28  
mobile +48 797 - 544 - 510

## Zapytania ofertowe

info@zms-zary.pl  
nr. telefonu : (68) 374 - 36 - 28  
mobile +48 515 - 790 - 947